

COD. CER 19 12 02	visiva	nale	visiva	visiva	visiva	visiva	visiva	visiva	visiva	Ispezione programmata
S11 COD. CER 19 12 03	Ispezione visiva	Settimana nale	Registro	Ispezione visiva	Registro	Ispezione visiva	Registro	Ispezione visiva	Settimanale	Controllo reporting Ispezione programmata
S12 COD. CER 19 12 04	Ispezione visiva	Settimana nale	Registro	Ispezione visiva	Registro	Ispezione visiva	Registro	Ispezione visiva	Settimanale	Controllo reporting Ispezione programmata
S13 COD. CER 15 01 02 20 01 39	Ispezione visiva	Settimana nale	Registro	Ispezione visiva	Registro	Ispezione visiva	Registro	Ispezione visiva	Settimanale	Controllo reporting Ispezione programmata
S14 15 01 01 20 01 01	Ispezione visiva	Settimana nale	Registro	Ispezione visiva	Registro	Ispezione visiva	Registro	Ispezione visiva	Settimanale	Controllo reporting Ispezione programmata
S15 15 01 03 20 01 38	Ispezione visiva	Settimana nale	Registro	Ispezione visiva	Registro	Ispezione visiva	Registro	Ispezione visiva	Settimanale	Controllo reporting Ispezione programmata
S16 15 01 04 20 01 40	Ispezione visiva	Settimana nale	Registro	Ispezione visiva	Registro	Ispezione visiva	Registro	Ispezione visiva	Settimanale	Controllo reporting Ispezione programmata
S17 Ammendato compostato misto	Ispezione visiva	Settimana nale	Registro	Ispezione visiva	Registro	Ispezione visiva	Registro	Ispezione visiva	Settimanale	Controllo reporting Ispezione programmata
S18 19 05 03	Ispezione visiva	Settimana nale	Registro	Ispezione visiva	Registro	Ispezione visiva	Registro	Ispezione visiva	Settimanale	Controllo reporting Ispezione programmata
CISTERNE DI ACCUMULO CONCENTRATO CER 19-08-14	Ispezione visiva	Settimana nale	Registro	Ispezione visiva	Registro	Ispezione visiva	Registro	Ispezione visiva	Settimanale	Controllo reporting Ispezione programmata
CISTERNE DI ACCUMULO PERCOLATO CER 19-07-03	Ispezione visiva	Settimana nale	Registro	Ispezione visiva	Registro	Ispezione visiva	Registro	Ispezione visiva	Settimanale	Controllo reporting Ispezione programmata

6.18 RIFIUTI PRODOTTI

MONITORAGGI				Gestore			ARPA LAZIO	
RIFIUTO CER (5)	OPERAZIONE DI RECUPERO SMALTIMENTO	U.M.	MODALITA' DI GESTIONE	FREQUENZA	NOTE	FREQUENZA	NOTE	
13.02.08 Altri oli per motori, trasmissioni ed ingranaggi	R.13 - D.15 - D.8 - D.9	Kg	Registrazione dei dati secondo normativa vigente	Ogni dieci giorni	secondo normativa vigente	annuale	Controllo reporting Ispezione programmata	
13.08.02 Altre emulsioni	R.5 - R.13 - D.15 - D.8 - D.9	Kg	Registrazione dei dati secondo normativa vigente	Ogni dieci giorni	secondo normativa vigente	annuale	Controllo reporting Ispezione programmata	
15.01.02 Imballaggi in plastica	R.3 - R.13	Kg	Registrazione dei dati secondo normativa vigente	Ogni dieci giorni	secondo normativa vigente	annuale	Controllo reporting Ispezione programmata	
15.01.04 Imballaggi metallici	R.13 - R.4	Kg	Registrazione dei dati secondo normativa vigente	Ogni dieci giorni	secondo normativa vigente	annuale	Controllo reporting Ispezione programmata	
15.02.02 Assorbenti, materiali filtranti, STR	D.15	Kg	Registrazione dei dati secondo normativa vigente	Ogni dieci giorni	secondo normativa vigente	annuale	Controllo reporting Ispezione programmata	
16.01.22 Componenti non specificati altrimenti	D.15	Kg	Registrazione dei dati secondo normativa vigente	Ogni dieci giorni	secondo normativa vigente	annuale	Controllo reporting Ispezione programmata	
16.02.14 Apparecchiature fuori uso	D.15	Kg	Registrazione dei dati secondo normativa vigente	Ogni dieci giorni	secondo normativa vigente	annuale	Controllo reporting Ispezione programmata	
17.04.05 Ferro e acciaio	R.13 - R.4	Kg	Registrazione dei dati secondo normativa vigente	Ogni dieci giorni	secondo normativa vigente	annuale	Controllo reporting Ispezione programmata	
19.07.03 Percolato di discarica	D.9 - D.15	Kg	Registrazione dei dati secondo normativa vigente	Ogni dieci giorni	secondo normativa vigente	annuale	Controllo reporting Ispezione programmata	
19.12.02 Metalli ferrosi	R.13 - R.4	Kg	Registrazione dei dati secondo normativa vigente	Ogni dieci giorni	secondo normativa vigente	annuale	Controllo reporting Ispezione programmata	
19.12.03 Metalli non ferrosi	R.13 - R.4	Kg	Registrazione dei dati secondo normativa vigente	Ogni dieci giorni	secondo normativa vigente	annuale	Controllo reporting Ispezione programmata	
19.12.10 CDR	R.13 - R.1	Kg	Registrazione dei dati secondo normativa vigente	Ogni dieci giorni	secondo normativa vigente	annuale	Controllo reporting Ispezione programmata	

19.12.12 Altri rifiuti prodotti dal trattamento meccanico dei rifiuti	R.13 - D.15 - D.1	Kg	Registrazione dei dati secondo normativa vigente	Ogni dieci giorni	secondo normativa vigente	annuale	Controllo reporting Ispezione programmata
20.03.04 Fanghi delle fosse settiche	R.13 - D.15 - D.1	Kg	Registrazione dei dati secondo normativa vigente	Ogni dieci giorni	secondo normativa vigente	annuale	Controllo reporting Ispezione programmata
16 10 02 Acque di prima pioggia	D.8 - D13 - D14 - D15	Kg	Registrazione dei dati secondo normativa vigente	Ogni dieci giorni	secondo normativa vigente	annuale	Controllo reporting Ispezione programmata
19-08-14 Concentrato	D13 - D14 - D15	Kg	Registrazione dei dati secondo normativa vigente	Ogni dieci giorni	secondo normativa vigente	annuale	Controllo reporting Ispezione programmata
19-07-03 Percolato	D13 - D14 - D15	Kg	Registrazione dei dati secondo normativa vigente	Ogni dieci giorni	secondo normativa vigente	annuale	Controllo reporting Ispezione programmata
19-07-02* Percolato di discarica, contenente sostanze pericolose	D13 - D14 - D15	Kg	Registrazione dei dati secondo normativa vigente	Ogni dieci giorni	secondo normativa vigente	annuale	Controllo reporting Ispezione programmata
190813* fanghi contenenti sostanze pericolose prodotti da altri trattamenti delle acque reflue industriali	D13 - D14 - D15	Kg	Registrazione dei dati secondo normativa vigente	Ogni dieci giorni	secondo normativa vigente	annuale	Controllo reporting Ispezione programmata
19-05-03 compost fuori specifica	D13 - D14 - D15	Kg	Registrazione dei dati secondo normativa vigente	Ogni dieci giorni	secondo normativa vigente	annuale	Controllo reporting Ispezione programmata
19-05-01 parte di rifiuti urbani e simili non compostata	D13 - D14 - D15	Kg	Registrazione dei dati secondo normativa vigente	Ogni dieci giorni	secondo normativa vigente	annuale	Controllo reporting Ispezione programmata

(5) La caratterizzazione di base deve essere effettuata, in ottemperanza a quanto previsto dalla parte 4 D.Lgs 152/06, al primo conferimento a ditte esterne autorizzate che effettuano attività di recupero/smaltimento rifiuti e ripetuta ad ogni variazione significativa del processo che origina i rifiuti. Referti analitici e valutazioni scritte conservate per almeno 5 anni presso lo stabilimento.

6.19 RIFIUTI IN INGRESSO

MONITORAGGI			Gestore		ARPA LAZIO		
RIFIUTO CER	OPERAZIONE DI RECUPERO SMALTIMENTO	U.M.	MODALITA' DI GESTIONE	FREQUENZA	NOTE	FREQUENZA	NOTE
20 03 01	R.3 - R.13	ton	Accettazione del rifiuto previo ev. verifica analitica di conformità, pesatura, verifica omologa, verifica abilitazioni e documenti di accompagnamento, ...	Ogni dieci giorni	secondo normativa vigente	annuale	Controllo reporting Ispezione programmata
03 01 01 scarti di corteccia e sughero	R.3 - R.13	ton	Accettazione del rifiuto previo ev. verifica analitica di conformità, pesatura, verifica omologa, verifica abilitazioni e documenti di accompagnamento, ...	Ogni dieci giorni	secondo normativa vigente	annuale	Controllo reporting Ispezione programmata
03 01 05 segatura, trucioli, residui di taglio, pannelli di truciolare, etc	R.3 - R.13	ton	Accettazione del rifiuto previo ev. verifica analitica di conformità, pesatura, verifica omologa, verifica abilitazioni e documenti di accompagnamento, ...	Ogni dieci giorni	secondo normativa vigente	annuale	Controllo reporting Ispezione programmata
03 01 99 rifiuti non specificati provenienti dalla lavorazione del legno	R.3 - R.13	ton	Accettazione del rifiuto previo ev. verifica analitica di conformità, pesatura, verifica omologa, verifica abilitazioni e documenti di accompagnamento, ...	Ogni dieci giorni	secondo normativa vigente	annuale	Controllo reporting Ispezione programmata
03 03 01 scarti di corteggia e legno	R.3 - R.13	ton	Accettazione del rifiuto previo ev. verifica analitica di conformità, pesatura, verifica omologa, verifica abilitazioni e documenti di accompagnamento, ...	Ogni dieci giorni	secondo normativa vigente	annuale	Controllo reporting Ispezione programmata
03 03 08 scarti della selezione di carta e cartone destinati ad essere riciclati	R.3 - R.13	ton	Accettazione del rifiuto previo ev. verifica analitica di conformità, pesatura, verifica omologa, verifica abilitazioni e documenti di accompagnamento, ...	Ogni dieci giorni	secondo normativa vigente	annuale	Controllo reporting Ispezione programmata
04 02 09 rifiuti dell'industria tessile da materiali compositi	R.3 - R.13	ton	Accettazione del rifiuto previo ev. verifica analitica di conformità, pesatura, verifica omologa, verifica abilitazioni e documenti di accompagnamento, ...	Ogni dieci giorni	secondo normativa vigente	annuale	Controllo reporting Ispezione programmata
04 02 21 rifiuti da fibre tessili grezze	R.3 - R.13	ton	Accettazione del rifiuto previo ev. verifica analitica di conformità, pesatura, verifica omologa, verifica abilitazioni e documenti di accompagnamento, ...	Ogni dieci giorni	secondo normativa vigente	annuale	Controllo reporting Ispezione programmata
04 02 22 rifiuti da fibre tessili	R.3 - R.13	ton	Accettazione del rifiuto previo ev. verifica analitica di conformità, pesatura, verifica omologa, verifica abilitazioni e documenti di accompagnamento, ...	Ogni dieci giorni	secondo normativa vigente	annuale	Controllo reporting Ispezione programmata



lavorate			omologazione, verifica abilitazioni e documenti di accompagnamento, ...	giorni	vigente	secondo normativa vigente	Ispezione programmata
07 02 13 rifiuti plastici	R.3 - R.13	ton	Accettazione del rifiuto previo ev. verifica analitica di conformità, pesatura, verifica omologa, verifica abilitazioni e documenti di accompagnamento, ...	Ogni dieci giorni	secondo normativa vigente	secondo normativa vigente	Controllo reporting Ispezione programmata
12 01 05 limatura e trucioli di materiali plastici	R.3 - R.13	ton	Accettazione del rifiuto previo ev. verifica analitica di conformità, pesatura, verifica omologa, verifica abilitazioni e documenti di accompagnamento, ...	Ogni dieci giorni	secondo normativa vigente	secondo normativa vigente	Controllo reporting Ispezione programmata
15 01 01 imballaggi in carta e cartone	R.3 - R.13	ton	Accettazione del rifiuto previo ev. verifica analitica di conformità, pesatura, verifica omologa, verifica abilitazioni e documenti di accompagnamento, ...	Ogni dieci giorni	secondo normativa vigente	secondo normativa vigente	Controllo reporting Ispezione programmata
15 01 02 imballaggi in plastica	R.3 - R.13	ton	Accettazione del rifiuto previo ev. verifica analitica di conformità, pesatura, verifica omologa, verifica abilitazioni e documenti di accompagnamento, ...	Ogni dieci giorni	secondo normativa vigente	secondo normativa vigente	Controllo reporting Ispezione programmata
15 02 03 imballaggi in legno	R.3 - R.13	ton	Accettazione del rifiuto previo ev. verifica analitica di conformità, pesatura, verifica omologa, verifica abilitazioni e documenti di accompagnamento, ...	Ogni dieci giorni	secondo normativa vigente	secondo normativa vigente	Controllo reporting Ispezione programmata
15 01 05 imballaggi in materiali compositi	R.3 - R.13	ton	Accettazione del rifiuto previo ev. verifica analitica di conformità, pesatura, verifica omologa, verifica abilitazioni e documenti di accompagnamento, ...	Ogni dieci giorni	secondo normativa vigente	secondo normativa vigente	Controllo reporting Ispezione programmata
15 01 06 imballaggi in materiali misti	R.3 - R.13	ton	Accettazione del rifiuto previo ev. verifica analitica di conformità, pesatura, verifica omologa, verifica abilitazioni e documenti di accompagnamento, ...	Ogni dieci giorni	secondo normativa vigente	secondo normativa vigente	Controllo reporting Ispezione programmata
16 01 03 pneumatici fuori uso	R.3 - R.13	ton	Accettazione del rifiuto previo ev. verifica analitica di conformità, pesatura, verifica omologa, verifica abilitazioni e documenti di accompagnamento, ...	Ogni dieci giorni	secondo normativa vigente	secondo normativa vigente	Controllo reporting Ispezione programmata
16 01 19 plastica non specificata	R.3 - R.13	ton	Accettazione del rifiuto previo ev. verifica analitica di conformità, pesatura, verifica omologa, verifica abilitazioni e documenti di accompagnamento, ...	Ogni dieci giorni	secondo normativa vigente	secondo normativa vigente	Controllo reporting Ispezione programmata
17 02 01 legno da rifiuti di	R.3 - R.13	ton	Accettazione del rifiuto previo ev. verifica analitica di conformità, pesatura, verifica omologa, verifica abilitazioni e documenti di accompagnamento, ...	Ogni dieci giorni	secondo normativa vigente	secondo normativa vigente	Controllo reporting Ispezione programmata

demolizione			omolog, verifica abilitazioni e documenti di accompagnamento, ...	giorni	vigente	Ispezione programmata
17 02 03 plastica da rifiuti di demolizione	R.3 - R.13	ton	Accettazione del rifiuto previo ev. verifica analitica di conformità, pesatura, verifica omologa, verifica abilitazioni e documenti di accompagnamento, ...	Ogni dieci giorni	secondo normativa vigente	Controllo reporting Ispezione programmata
19 12 01 carta e cartone da trattamento meccanico dei rifiuti	R.3 - R.13	ton	Accettazione del rifiuto previo ev. verifica analitica di conformità, pesatura, verifica omologa, verifica abilitazioni e documenti di accompagnamento, ...	Ogni dieci giorni	secondo normativa vigente	Controllo reporting Ispezione programmata
19 12 04 plastica e gomma da trattamento meccanico dei rifiuti	R.3 - R.13	ton	Accettazione del rifiuto previo ev. verifica analitica di conformità, pesatura, verifica omologa, verifica abilitazioni e documenti di accompagnamento, ...	Ogni dieci giorni	secondo normativa vigente	Controllo reporting Ispezione programmata
19 12 07 legno da trattamento meccanico dei rifiuti	R.3 - R.13	ton	Accettazione del rifiuto previo ev. verifica analitica di conformità, pesatura, verifica omologa, verifica abilitazioni e documenti di accompagnamento, ...	Ogni dieci giorni	secondo normativa vigente	Controllo reporting Ispezione programmata
19 12 08 prodotti tessili da trattamento meccanico dei rifiuti	R.3 - R.13	ton	Accettazione del rifiuto previo ev. verifica analitica di conformità, pesatura, verifica omologa, verifica abilitazioni e documenti di accompagnamento, ...	Ogni dieci giorni	secondo normativa vigente	Controllo reporting Ispezione programmata
19 12 12 altri rifiuti prodotti dal trattamento meccanico dei rifiuti	R.3 - R.13	ton	Accettazione del rifiuto previo ev. verifica analitica di conformità, pesatura, verifica omologa, verifica abilitazioni e documenti di accompagnamento, ...	Ogni dieci giorni	secondo normativa vigente	Controllo reporting Ispezione programmata
19.07.03	R.3 - R.13	ton.	Accettazione del rifiuto previo ev. verifica analitica di conformità, pesatura, verifica omologa, verifica abilitazioni e documenti di accompagnamento, ...	Ogni dieci giorni	secondo normativa vigente	Controllo reporting Ispezione programmata
15.01.06 Imballaggi in materiali misti	R.3 - R.13		Accettazione del rifiuto previo ev. verifica analitica di conformità, pesatura, verifica omologa, verifica abilitazioni e documenti di accompagnamento, ...	Ogni dieci giorni	secondo normativa vigente	Controllo reporting Ispezione programmata
20.01.01 Carta e cartone	R.13		Accettazione del rifiuto previo ev. verifica analitica di conformità, pesatura, verifica omologa, verifica abilitazioni e documenti di accompagnamento, ...	Ogni dieci giorni	secondo normativa vigente	Controllo reporting Ispezione programmata
20.01.08 Rifiuti biodegradabili di cucine e mense	R.3 - R.13		Accettazione del rifiuto previo ev. verifica analitica di conformità, pesatura, verifica omologa, verifica abilitazioni e documenti di accompagnamento, ...	Ogni dieci giorni	secondo normativa vigente	Controllo reporting Ispezione programmata

20.01.39 Plastica	R.3 - R.13	di accompagnamento, ... Accettazione del rifiuto previo ev. verifica analitica di conformità, pesatura, verifica omologa, verifica abilitazioni e documenti di accompagnamento, ...	Ogni dieci giorni	secondo normativa vigente	annuale	programmata Controllo reporting Ispezione programmata
20.01.40 Metallo	R.4 - R.13	Accettazione del rifiuto previo ev. verifica analitica di conformità, pesatura, verifica omologa, verifica abilitazioni e documenti di accompagnamento, ...	Ogni dieci giorni	secondo normativa vigente	annuale	Controllo reporting Ispezione programmata
20.02.01 Rifiuti biodegradabili	R.3 - R.13	Accettazione del rifiuto previo ev. verifica analitica di conformità, pesatura, verifica omologa, verifica abilitazioni e documenti di accompagnamento, ...	Ogni dieci giorni	secondo normativa vigente	annuale	Controllo reporting Ispezione programmata
20.03.02 Rifiuti dei mercati	R.3 - R.13	Accettazione del rifiuto previo ev. verifica analitica di conformità, pesatura, verifica omologa, verifica abilitazioni e documenti di accompagnamento, ...	Ogni dieci giorni	secondo normativa vigente	annuale	Controllo reporting Ispezione programmata

(5) La caratterizzazione di base sarà effettuata, in ottemperanza a quanto previsto dalla parte 4 *D.Lgs 152/06*, al primo conferimento a ditte esterne autorizzate che effettuano attività di recupero/smaltimento rifiuti e ripetuta ad ogni variazione significativa del processo che origina i rifiuti. Referti analitici e valutazioni scritte conservate per almeno 5 anni presso lo stabilimento.

7.GESTIONE DELL'IMPIANTO

7.1.CONTROLLO E MANUTENZIONE

Compilare le tabelle al fine di specificare i sistemi di controllo previsti sui macchinari (sia per il monitoraggio dei parametri operativi che di eventuali perdite) e gli interventi di manutenzione ordinaria.

7.1.1 CONTROLLI SUI MACCHINARI

Macchina (3)	Parametri			Gestore		ARPA LAZIO	
	Parametri	Frequenza dei controlli	Modalità (1)	Sostanza (5)	Modalità di registrazione dei controlli (2)	Frequenza	Note
Depuratore	Efficienza di abbattimento dei due stadi	trimestrale	strumentale	permeato	registro	annuale	Controllo reporting Ispezione programmata
Scrubber	portata	trimestrale	strumentale	Aria estratta	registro	annuale	Controllo reporting Ispezione programmata

7.1.2 INTERVENTI DI MANUTENZIONE ORDINARIA

Macchina (3)	Gestore		Modalità di registrazione dei controlli (2)	ARPA LAZIO
	Tipo di intervento	Frequenza		
carriponte	Controlli come da manuale operativo	Come da manuale operativo	registro	annuale Controllo reporting Ispezione programmata
tritratatori	Controlli come da manuale operativo	Come da manuale operativo	registro	annuale Controllo reporting Ispezione programmata
Nastri trasportatori vari	Controlli come da manuale operativo	Come da manuale operativo	registro	annuale Controllo reporting Ispezione programmata
Vagli vari	Controlli come da manuale operativo	Come da manuale operativo	registro	annuale Controllo reporting Ispezione programmata
Classificatori balistici	Controlli come da manuale operativo	Come da manuale operativo	registro	annuale Controllo reporting Ispezione programmata
Separatori ferrosi	Controlli come da manuale operativo	Come da manuale operativo	registro	annuale Controllo reporting Ispezione programmata
Separatori non ferrosi	Controlli come da manuale operativo	Come da manuale operativo	registro	annuale Controllo reporting Ispezione programmata
Tritratatori secondari	Controlli come da manuale operativo	Come da manuale operativo	registro	annuale Controllo reporting Ispezione programmata
Ventilatori vari	Controlli come da manuale operativo	Come da manuale operativo	registro	annuale Controllo reporting Ispezione programmata
biomax	Controlli come da manuale operativo	Come da manuale operativo	registro	annuale Controllo reporting Ispezione programmata
insacchettatrice	Controlli come da manuale operativo	Come da manuale operativo	registro	annuale Controllo reporting Ispezione programmata
depuratore	Controlli come da manuale operativo	Come da manuale operativo	registro	annuale Controllo reporting Ispezione programmata
Scrubber	Controllo ventilatore estrazione e pompe ricircolo	operativo semestrale	registro	annuale Controllo reporting Ispezione programmata

7.1.3 PUNTI CRITICI DEGLI IMPIANTI E DEI PROCESSI PRODUTTIVI

Macchina (3)	Gestore				ARPA LAZIO	
	Parametri	Frequenza dei controlli	Fase (4)	Modalità (1)	Sostanza (5)	Perdite
	Parametri					Modalità di registrazione dei controlli (2)
Ventilatore scrubber biocelle	lubrificazione cuscinetti, giunti antivibranti, chiusura portina di ispezione, Controllo generale delle apparecchiature elettriche	mensile	Fase 6	Manuale, visivo e strumentale		registro
Apparecchiature elettriche	Soffiaggio aria per la pulizia del quadro M.T. e pulizia isolatori, Soffiaggio blindosbarra da trafo a Power Center, Soffiaggio aria per la pulizia al quadro B.T. e quadri locali, Controllo visivo delle bobine teleruttori, ecc	mensile	tutte	Manuale, visivo e strumentale		registro
						Controllo reporting Ispezione programmata
						Controllo reporting Ispezione programmata



Depuratore	Ispezione visiva di tutte le sezioni dell'impianto, controllo perdite e trafilamenti; Controllo motori e pompe (rumorosità anomala, vibrazioni) Controllo livelli olio (pompa AP, compressore) Controllo perdite di carico attraverso i filtri (a sabbia e a cartuccia) controllo livello pompa dosatrice	giornaliera	Fase 5	Manuale, visivo e strumentale	registro	annuale	Controllo <i>reporting</i> Ispezione programmata
------------	---	-------------	--------	-------------------------------	----------	---------	---

Il Tecnico
 Dott. Ing. Francesco Martino



SAF S.p.A.

AUTORIZZAZIONE INTEGRATA AMBIENTALE, AI SENSI
DEL TITOLO III-BIS PARTE II DEL D. LGS. 152/2006 e s.m.i.

APPENDICE I

CODICI CER AUTORIZZATI IN INGRESSO

CER	DESCRIZIONE	OPERAZIONI DI GESTIONE	LINEA DI DESTINAZIONE
02 05 01	Scarti inutilizzabili per il consumo e la trasformazione	R13; R3	C
03 01 01	Scarti di corteccia e sughero	R13; R12 (triturazione); R3	C
03 01 05	Segatura, trucioli, residui di taglio, legno, pannelli di truciolare e piallacci diversi da quelli di cui alla voce 030104*	R13; R12 (triturazione); R3	C
03 03 01	Scarti di corteccia e legno	R13; R12 (triturazione); R3	C
15 01 01	Imballaggi in carta e cartone	R13; R3	A; B
15 01 02	Imballaggi in plastica	R13; R3	A; B
15 01 03	Imballaggi in legno	R13; R3	A; B
15 01 04	Imballaggi metallici	R13	B
15 01 05	Imballaggi in materiali compositi	R13; R3	A; B
15 01 06	Imballaggi in materiali misti	R13; R3	A; B
15 01 07	Imballaggi in vetro	R13	B
16 01 03	Pneumatici fuori uso	R13; R3	A
16 01 19	Plastica	R13; R3	A
17 02 01	Legno	R13; R3	A
17 02 03	Plastica	R13; R3	A
19 07 03	Percolato di discarica, diverso di quello di cui alla voce 190702*	D15; D9	D
19 12 01	Carta e cartone	R13; R3	A
19 12 04	Plastica e gomma	R13; R3	A
20 01 01	Carta e cartone	R13	B
20 01 02	Vetro	R13	B
20 01 08	Rifiuti biodegradabili di cucine e mense	R13; R3	C
20 01 38	Legno	R13; R12 (triturazione); R3	B; C
20 01 39	Plastica	R13	B
20 01 40	Metallo	R13	B
20 02 01	Rifiuti biodegradabili	R13; R3	C
20 03 01	Rifiuti urbani non differenziati	R13; R3	A
20 03 02	Rifiuti dei mercati	R13; R3	C



Legenda

LINEE	DESCRIZIONE
A	Linea per la produzione di CDR/CSS
B	Linea per il trattamento e la valorizzazione della Frazione Secca da R.D. e dei Semilavorati provenienti dalla Linea A
C	Linea per il trattamento e il recupero dei flussi di Frazione Umida, Verde e Mercatali provenienti da R.D.
D	Linea per il trattamento e il recupero dei flussi di Frazione Umida, Verde e Mercatali provenienti da R.D.



SAF S.p.A.

AUTORIZZAZIONE INTEGRATA AMBIENTALE, AI SENSI
DEL TITOLO III-BIS PARTE II DEL D. LGS. 152/2006 e s.m.i.



APPENDICE II

STOCCAGGI



Regione Lazio



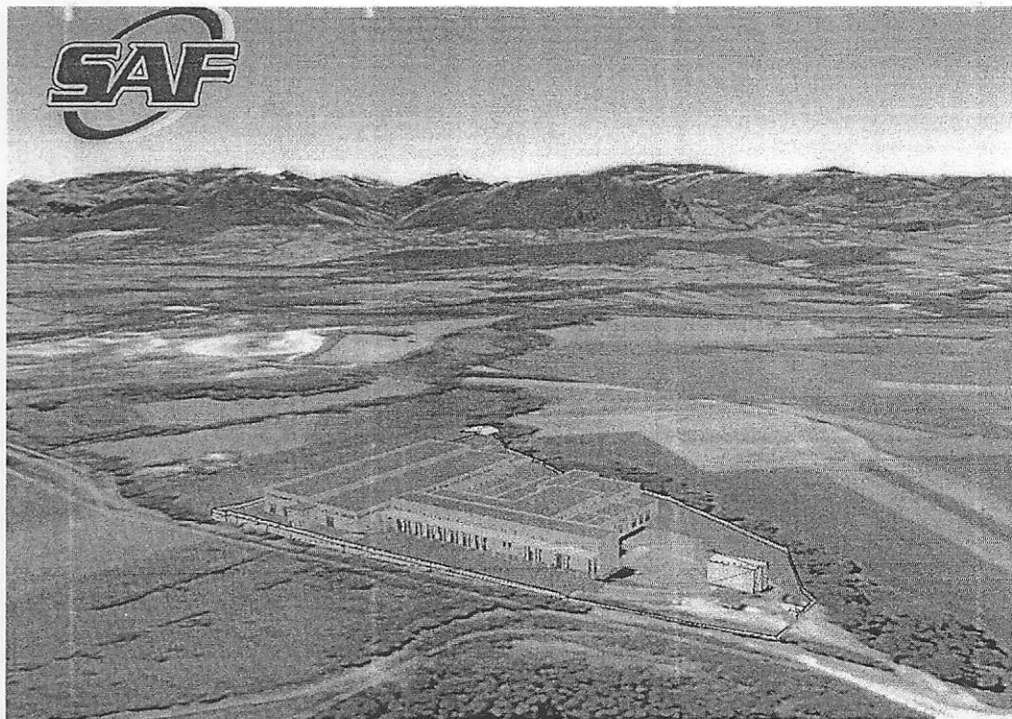
Provincia di Frosinone

S.A.F. Spa

s.p. Ortella km.3.00

03030 Colfelice (Fr)

Impianto di selezione e trattamento RSU e RSAU di Colfelice (Fr).

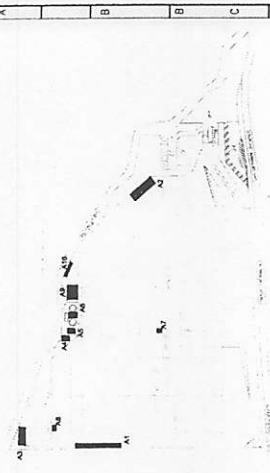


Istanza A.I.A.

(D. Lgs 152/06 e D. Lgs 128/2010)

PLANIMETRIA DELLO STABILIMENTO CON INDIVIDUAZIONE DELLE AREE PER LO STOCCAGGIO DI MATERIE E RIFIUTI ALL. B.22

PLANIMETRIA GENERALE



- A1 - Area Stoccaggio R.D. Secco In Ingresso - mc 400
- A2 - Area Stoccaggio Speciali In Ingresso - mc 300
- A3 - Area Stoccaggio Verde e Legno - Cod. CER 20 02 01 20 01 38 / 03 01 01 / 03 01 05 / 03 03 01 - mc 1200
- A4 - Area Stoccaggio Acque P.P. cod. CER 19 07 03 - mc 200
- A5 - Area Stoccaggio Perciolo Bitumini cod. CER 19 07 03 - mc 200
- A6 - Area Stoccaggio Perciolo Discariche cod. CER 19 07 03 - mc 200
- A7 - Area Stoccaggio Perciolo Biofiltri cod. CER 19 07 03 - mc 200
- A8 - Area Stoccaggio Perciolo Biofiltri cod. CER 19 07 03 - mc 200
- A9 - Area Stoccaggio Cisterna gasolio - mc 9
- A10 - Area Stoccaggio Acetilene e gas tecnici

LEGENDA

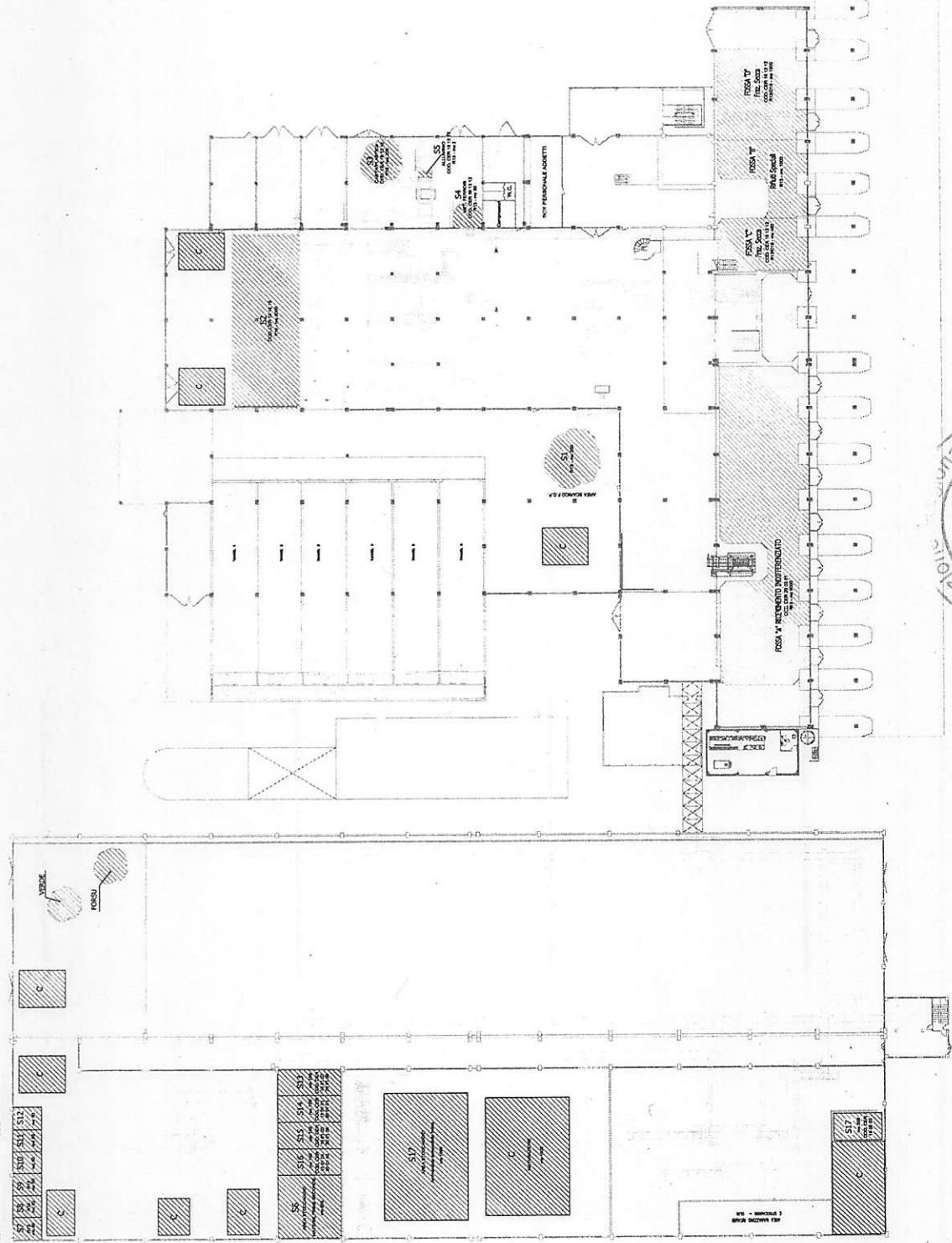
- Stoccaggio materiale In Ingresso
- Stoccaggio materiale da lavorazione
- Stoccaggio
- Area stoccaggio provvisoria etc per movimentazione

01	02	03	04	05	06	07	08	09	10	11	12	13	14	15	16

Istanza A.I.A.
(D.Lgs. 152/03 e D.Lgs. 75/2009)

SERVIZIO SOC. # Provincia di Frosinone Comune di Colfiorino		TITOLO PLANIMETRIA DELLO STABILIMENTO CON INVIUZZAZIONE DELLE AREE PER LO STOCCAGGIO DI MATERIE E RIFIUTI STATO ATTUALE	
CODICE UNIV. # IS4123	CODICE # 12350	DATA 11/05/2011	AUTORE B.22
IMPIANTO DI SELEZIONE E TRATTAMENTO RSU e RSAU di Colfiorino (FR)		DATA 15/12/2010	

S7	AREA STOCAGGIO R.D. SECCO	400
S8	AREA STOCAGGIO SPECIALI	300
S9	AREA STOCAGGIO VERDE E LEGNO	1200
S10	AREA STOCAGGIO ACQUE P.P.	200
S11	AREA STOCAGGIO PERCIOLI BITUMINI	200
S12	AREA STOCAGGIO PERCIOLI DISCARICHE	200
S13	AREA STOCAGGIO PERCIOLI BIOFILTRI	200
S14	AREA STOCAGGIO PERCIOLI BIOFILTRI	200
S15	AREA STOCAGGIO CISTERNA GASOLIO	9
S16	AREA STOCAGGIO ACETILENE E GAS TECNICI	
S17	AREA STOCAGGIO PROVVISORIA	





SAF S.p.A.

AUTORIZZAZIONE INTEGRATA AMBIENTALE, AI SENSI
DEL TITOLO III-BIS PARTE II DEL D. LGS. 152/2006 e s.m.i.

APPENDICE III

EMISSIONI IN ATMOSFERA



Regione Lazio

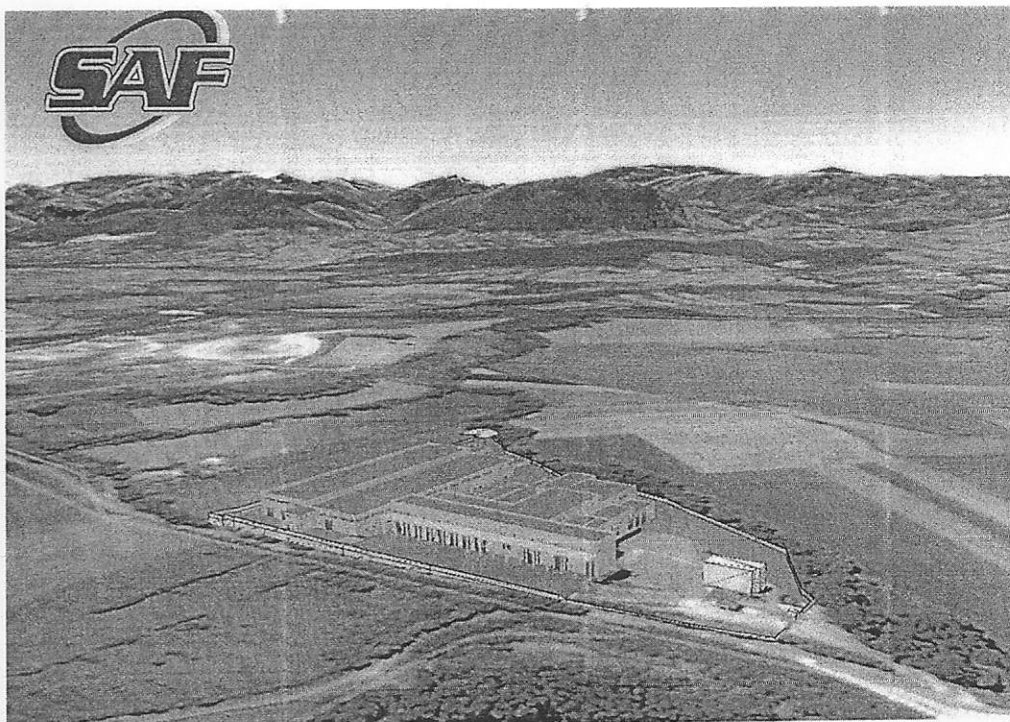


Provincia di Frosinone

S.A.F. Spa

s.p. Ortella km.3.00
03030 Colfelice (Fr)

Impianto di selezione e trattamento RSU e RSAU di Colfelice (Fr).



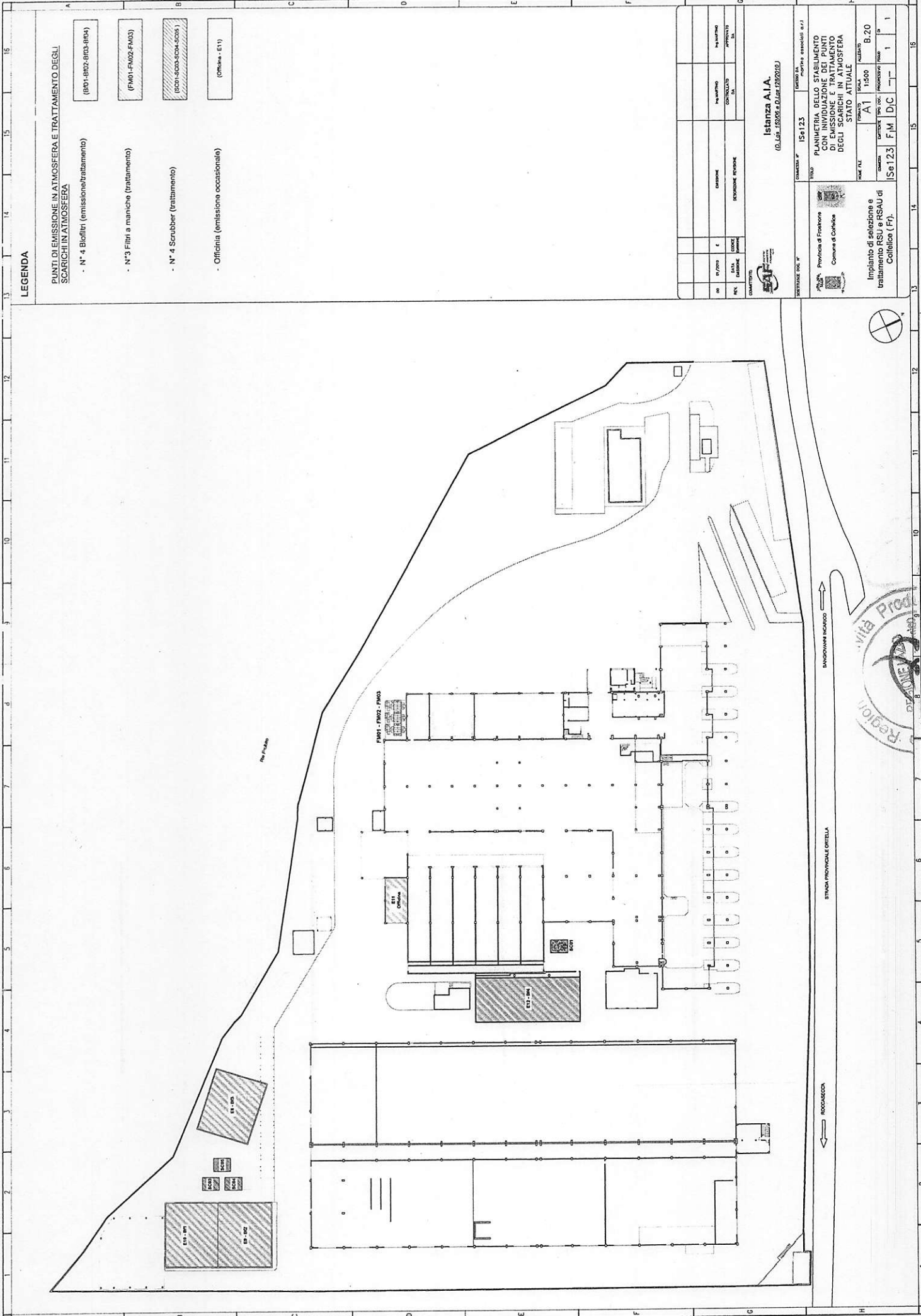
Istanza A.I.A.

(D. Lgs 152/06 e D. Lgs 128/2010)

PLANIMETRIA DELLO STABILIMENTO CON INDIVIDUAZIONE DEI PUNTI DI EMISSIONE E
TRATTAMENTO DEGLI SCARICHI IN ATMOSFERA

ALL. B.20





LEGENDA

PUNTI DI EMISSIONE IN ATMOSFERA E TRATTAMENTO DEGLI SCARICHI IN ATMOSFERA

- N° 4 Biofiltri (emissione/trattamento) (B01-FM02-FM03-FM04)
- N°3 Filtri a maniche (trattamento) (FM01-FM02-FM03)
- N° 4 Scrubber (trattamento) (S001-S002-S003-S004)
- Officina (E11)

ISTANZA A.I.A. (D. Lgs. 152/99 e D. Lgs. 152/2001)	
CODICE FISC. N° 156123	CODICE UNIV. N° 156123
TITOLO: PIANIFICAZIONE DELLO STABILIMENTO CON ANNULLAZIONE DEI PUNTI DI EMISSIONE E TRATTAMENTO DEGLI SCARICHI IN ATMOSFERA - STATO ATTUALE	
COMUNE: Provincia di Frosinone Comune di Collicole	ALLEGATI: A1 B.20
IMPIANTO DI SELEZIONE E TRATTAMENTO RSU e RSAU di Collicole (Fr)	PROCEDURA: ISE123 F M D C

SAF S.p.A.

AUTORIZZAZIONE INTEGRATA AMBIENTALE, AI SENSI
DEL TITOLO III-BIS PARTE II DEL D. LGS. 152/2006 e s.m.i.

APPENDICE IV

EMISSIONI IN CORPO IDRICO



